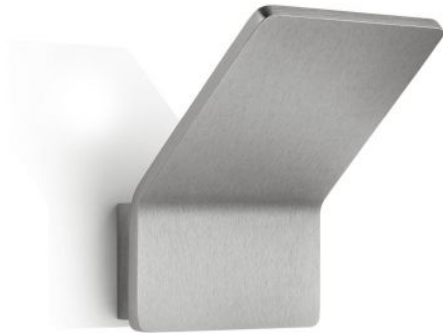


Knapstein

ANN-1

Oberfläche

- Nickel
- weiß



Technische Informationen

| | |
|---------------------------------|-------------------------------------------------------------------------------------------------|
| Land der Herstellung |  Deutschland |
| Hersteller | Knapstein |
| Designer | Knapstein |
| Schutzart | IP20 |
| Lieferumfang | LED |
| Spannungseignung | 230 - 240 Volt |
| Tiefe in cm | 10 |
| Material | Metall |
| Dimmbarkeit | mit Phasenabschnitt- und Phasenanschnittdimmer dimmbar |
| Leistung in Watt | 10 W |
| LED | inklusive |
| Ra | >90 |
| Lichtstrom in lm | 850 |
| Farbtemperatur in Kelvin | 2.700 extra warmweiß |
| Leuchtmittelwechsel: | beim Hersteller / im Werk |
| Maße | H 13 cm B 10 cm |

Beschreibung

Die Knapstein ANN-1 Wandleuchte gibt indirektes Licht an die Wand hinter sich ab. Die Leuchte hat eine Breite von 10 cm und eine Höhe von 12,5 cm. Sie ist insgesamt 10 cm tief. Die ANN-1 wird in den Oberflächen vernickelt matt und weiß angeboten. Die integrierte LED hat eine Farbtemperatur von 2.700 Kelvin extra warmweiß und kann bauseitig mit einem Phasen- oder Phasenabschnittdimmer gedimmt werden. Neben dieser Wandleuchte wird aus der Serie auch die ANN-2 mit einer Breite von 15 cm und einer Höhe von 18,5 cm angeboten.