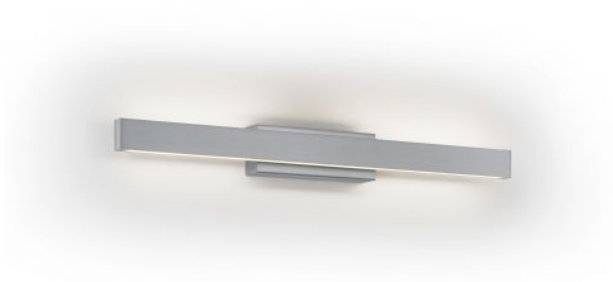


# Knapstein

## LENE-W



### Technische Informationen

<b>Land der Herstellung</b>	 Deutschland
<b>Hersteller</b>	Knapstein
<b>Designer</b>	Knapstein
<b>Schutzart</b>	IP20
<b>Lieferumfang</b>	LED
<b>Spannungseignung</b>	230 - 240 Volt
<b>Tiefe in cm</b>	6
<b>Material</b>	Messing
<b>Dimmbarkeit</b>	Gestensteuerung
<b>Leistung in Watt</b>	13 W
<b>LED</b>	inklusive
<b>Ra</b>	>90
<b>Lichtstrom in lm</b>	1.600
<b>Farbtemperatur in Kelvin</b>	2.700 extra warmweiß
<b>Leuchtmittelwechsel:</b>	beim Hersteller / im Werk
<b>Maße</b>	H 6 cm   B 53 cm

### Beschreibung

Die Knapstein LENE-W Wandleuchte gibt ihr Licht gleichzeitig nach oben und unten ab. Dabei entstehen auf der Wand rund um die Leuchte Lichteffekte. Die Wandleuchte ist 52,5 cm breit und 5,7 cm hoch. Ihre Wandhalterung ist 16,5 cm breit. Die Tiefe der Leuchte beträgt 6 cm. Per Gestensteuerung kann das Licht geschaltet und stufenlos gedimmt werden. Der Sensor der Gestensteuerung befindet sich in der Mitte der oberen LED. Mit einer wischenden Handbewegung lässt sich das Licht ein- oder ausschalten. Um das Licht zu dimmen, wird die Hand solange in den Sensorbereich gehalten, bis die gewünschte Lichtstärke erreicht ist. Die Leuchte kann bei der Montage auch mit dem Sensor an der Unterseite installiert werden.

Als Leuchtmittel ist eine LED mit einer Farbtemperatur von 2.700 Kelvin extra warmweiß integriert. Die LENE-W von Knapstein wird aus matt vernickeltem Messing hergestellt.