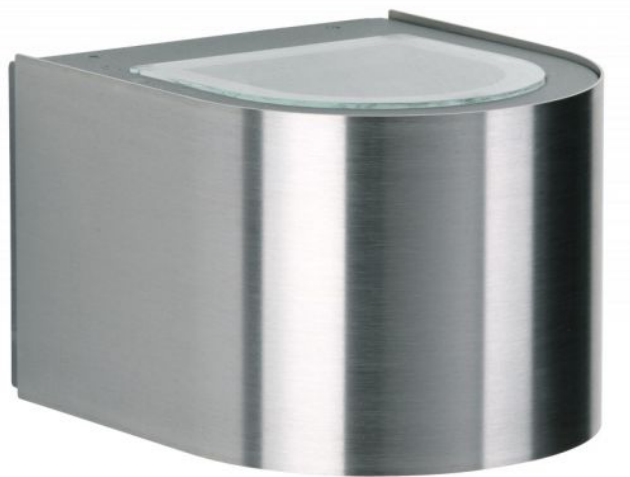



# Albert

## Wandstrahler 2337



### Technische Informationen

<b>Land der Herstellung</b>	 Deutschland
<b>Hersteller</b>	Albert
<b>Schutzart</b>	IP44
<b>Lieferumfang</b>	LED
<b>Spannungseignung</b>	230 - 240 Volt
<b>Material</b>	Aluminium, Borosilikatglas, Edelstahl
<b>Dimmbarkeit</b>	bauseitig dimmbar mit einem Phasenabschnittdimmer
<b>LED</b>	inklusive
<b>Ra</b>	80 - 89
<b>Lichtstrom in lm</b>	660
<b>Farbtemperatur in Kelvin</b>	3.000 warmweiß
<b>Leuchtmittelwechsel:</b>	vor Ort selbst
<b>Systemleistung</b>	2 x 3 Watt
<b>Maße</b>	H 10 cm   B 12 cm   L 15 cm

### Beschreibung

Der Wandstrahler Albert 2337 besteht aus Edelstahl und korrosionsbeständigem Aluminiumguss. Diese Leuchte ist 15 cm lang, 12 cm breit und 9,5 cm hoch. Die Wandleuchte mit 2-seitigem Lichtaustritt, oben und unten breit, hat eine Leuchtmittelabdeckung aus Borosilikatglas. Der Wandstrahler 2337 des deutschen Herstellers Albert ist für den Außenbereich geeignet und wird mit Montageplatte geliefert. Die Leuchte hat ein austauschbares LED-Leuchtmittel.