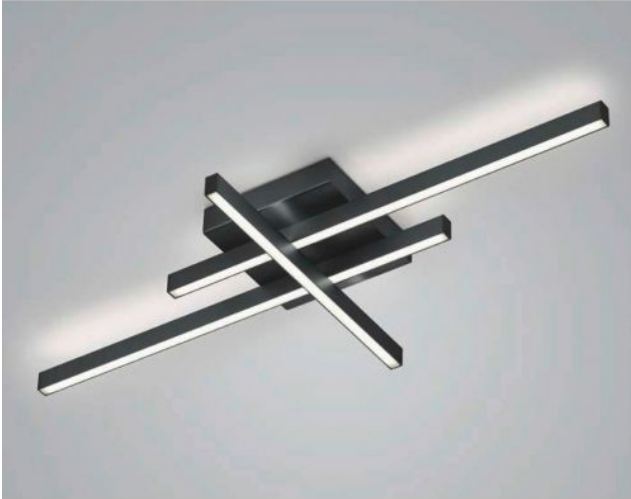


# Knapstein

## FELI

### Oberfläche

- Nickel
- schwarz



## Technische Informationen

<b>Land der Herstellung</b>	 Deutschland
<b>Hersteller</b>	Knapstein
<b>Designer</b>	Knapstein
<b>Entwurfjahr</b>	2022
<b>Schutzart</b>	IP20
<b>Lieferumfang</b>	LED
<b>Spannungseignung</b>	230 - 240 Volt
<b>Material</b>	Metall
<b>Dimmbarkeit</b>	mit Phasenabschnitt- und Phasenanschnittdimmer dimmbar
<b>Leistung in Watt</b>	51 W
<b>LED</b>	inklusive
<b>Ra</b>	>90
<b>Lichtstrom in lm</b>	5.812
<b>Farbtemperatur in Kelvin</b>	2.700 extra warmweiß
<b>Leuchtmittelwechsel:</b>	beim Hersteller / im Werk
<b>Maße</b>	H 7 cm   B 42 cm   L 90 cm

## Beschreibung

Die Knapstein FELI Deckenleuchte besteht aus zwei horizontalen Stäben und einem vertikal angeordneten Stab. Die Deckenleuchte gibt ihr Licht sowohl nach oben als auch nach unten ab. Durch das nach oben abgegebene Licht entsteht auch an der Decke eine gleichmäßige Lichtwirkung. Die FELI hat insgesamt eine Länge von 90 cm und eine Breite von 42 cm. Knapstein bietet die Deckenleuchte in den Oberflächen matt vernickelt und schwarz an. Die Leuchte wird mit einer leistungsstarken, dimmbaren LED betrieben. Die LED hat eine Farbtemperatur von 2.700 Kelvin extra warmweiß.