


HOLTKÖTTER - Licht
Qualität - Made in Germany

1x Innensechskantschlüssel SW 2,5 -8-
1x Innensechskantsschlüssel SW 2 -3-
2x Anschlussklemme -7-

Bitte beachten:

-  Anschlussklemme

Wandanschluss spannungsfrei machen !

- I- Beide Madenschrauben -4- mit mitgelieferten Innensechskantschlüssel SW2 -3- lösen und Strebe -5- herausnehmen.
- II- Strebe -5- mit Schrauben/Dübeln an der Wand befestigen.
- III- Strebe -5- mit Erdleiter -6- (grün/gelb) verbinden.
- IV- Leuchte mit mitgelieferten Anschlussklemmen -7- an das Netz anschliessen.
- V- Leuchte auf die Haltebolzen -1- der Strebe -5- führen, und mit beiden Madenschrauben -4- fixieren.

Funktion:

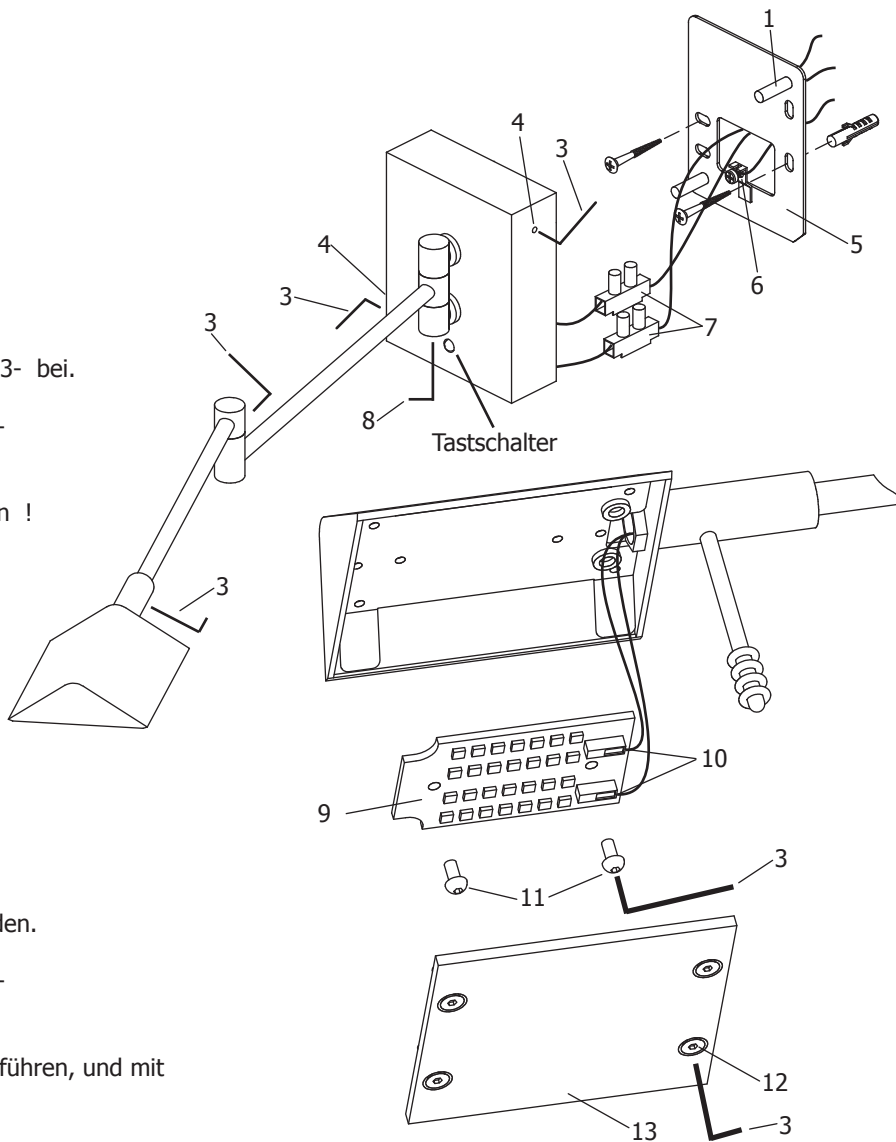
Das Ein- und Ausschalten bzw. die Lichtregulierung der Leuchte erfolgt durch Betätigung des Tastschalters. (Soft Start / Soft Stop)

Einschalten der Leuchte:

Tastschalter betätigen und beim hochdimmen bis zum Erreichen der gewünschten Lichtstärke halten. Zum herunterdimmen den Tastschalter erneut betätigen und bis zur gewünschten Lichtstärke halten.

Leuchte spannungsfrei machen!

- I- Schrauben -12- mit mitgelieferten Innensechskantsschlüssel -3- lösen und Acrylscheibe -13- abnehmen
- II- LED-Platine abklemmen. Dazu Kabel aus Klemme -10- lösen und herausziehen.
- III- Schraube -11- mit mitgelieferten Innensechskantsschlüssel SW2 -3- lösen und LED Platine -9- herausnehmen.
- IV- Die defekte LED-Platine zur Reparatur bzw. Austausch an den Hersteller schicken.
- V- Neue LED-Platine in umgekehrter Reihenfolge wieder einbauen. Dabei auf Polarität achten (rote Markierung +) !



oder

Einschalten der Leuchte mit Memoryfunktion:

Tastschalter kurz betätigen. Die vor dem letzten Ausschalten eingestellte Lichtstärke stellt sich wieder ein. (Soft Start)

Ausschalten der Leuchte:

Tastschalter kurz betätigen. (Soft Stop)