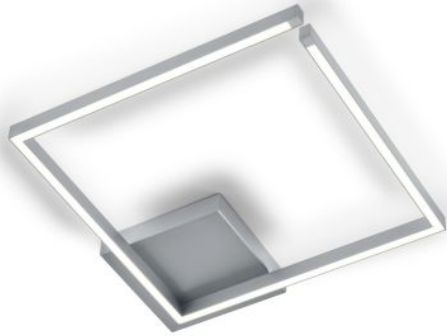


# Knapstein

## YOKO-Q500



### Oberfläche

- nikiel
- czarny

## Technical details

<b>Kraj produkcji</b>	 Niemcy
<b>producent</b>	Knapstein
<b>rok</b>	2024
<b>tworzywo</b>	Acryl, Metall
<b>ściemnianie</b>	ściemniające z przycinaniem fazy i ściemniaczem z regulacją fazy
<b>Moc w watach</b>	61 W
<b>LED #</b>	włócznie
<b>Wskaźnik oddawania barw</b>	>90
<b>Strumień świetlny w lm</b>	6.996
<b>Temperatura barwowa w stopniach Kelvina</b>	2.700 bardzo ciepła biel
<b>ochrona</b>	IP20
<b>zakres dostawy</b>	LED
<b>napięcie przydatność</b>	230 - 240 Volt
<b>wymiana żarówek:</b>	u producenta / w fabryce
<b>Dimensions</b>	H 6,8 cm   B 50 cm   L 50 cm

## Opis

The Knapstein YOKO-Q500 ceiling lamp is 6.8 cm high and has a side length of 50 cm. The light rods of this lamp are 1.8 cm wide and 2.8 cm high. Thanks to its design, the lamp not only emits direct light downwards into the room, but also indirect light onto the ceiling. This creates balanced lighting, the brightness of which can be adjusted as required. The integrated, dimmable LED has a colour temperature of 2,700 Kelvin extra warm white. The Knapstein YOKO-Q500 is available in different surfaces.